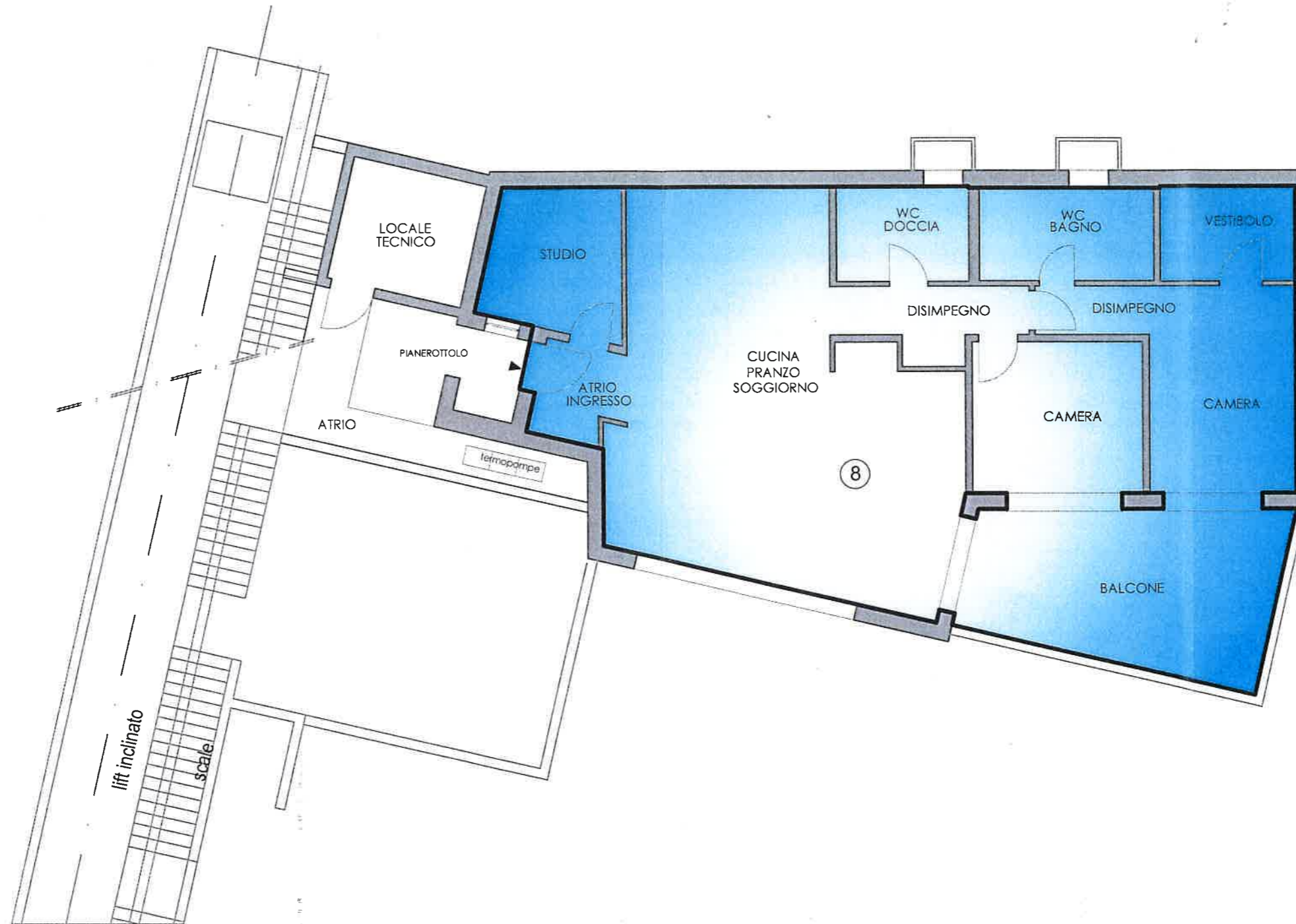


# BLOCCO A - piano primo modifiche del 22.07.2015



PPP n. 8: atrio ingresso, studio, cucina pranzo soggiorno, wc doccia, wc bagno, vestibolo, 2 disimpegni, 2 camere e balcone.  
Parti comuni: scale, lift inclinato, atrio, pianerottolo, termopompe e locale tecnico.